



# T.C. Mamak Kaymakamlığı Lalahan Çok Programlı Anadolu Lisesi Müdürlüğü Eylem Planı

Bu eylem planı, Lalahan Çok Programlı Anadolu Lisesi'nin gelişimine yönelik bir yol haritası sunmaktadır. Okulun vizyonunu ve misyonunu destekleyerek, belirlenen stratejik amaçlara ulaşmayı hedeflemektedir.

# Mevcut Durum Analizi: Okulun Güçlü ve Zayıf Yönleri

## Güçlü Yönler

- Deneyimli öğretmen kadrosu
- Öğrenci-öğretmen arasındaki güçlü iletişim
- Merkezi konum

## Zayıf Yönler

- Fiziki mekan yetersizliği
- Teknolojik altyapı eksiklikleri
- Bazı öğrencilerin motivasyon düşüklüğü

Okulun güçlü ve zayıf yönlerinin belirlenmesi, eylem planının temelini oluşturmaktadır. Bu analiz, stratejik amaçların belirlenmesinde önemli bir rol oynamaktadır.

# Vizyon ve Misyon Belirleme: Geleceęe Yönelik Hedefler

## 1 Vizyon

Eđitimde öncü, bilimde lider, sanatta örnek bir okul olmak.

## 2 Misyon

Öğrencilerimizi çağın gerekliliklerine uygun, donanımlı bireyler olarak yetiştirmek.

## 3 Deęerler

Adalet, saygı, sorumluluk, dürüstlük, işbirlięi

Vizyonumuz, misyonumuz ve deęerlerimiz, okulumuzun geleceęine yön veren temel unsurlardır. Bu unsurlar, eylem planımızın her aşamasında rehberimiz olacaktır.

# Stratejik Amaçlar: Ulaşılması Hedeflenen Kilit Alanlar



## Akademik Başarı

Öğrencilerimizin akademik başarısını artırmak.



## Teknolojik Altyapı

Okulumuzun teknolojik altyapısını güçlendirmek.

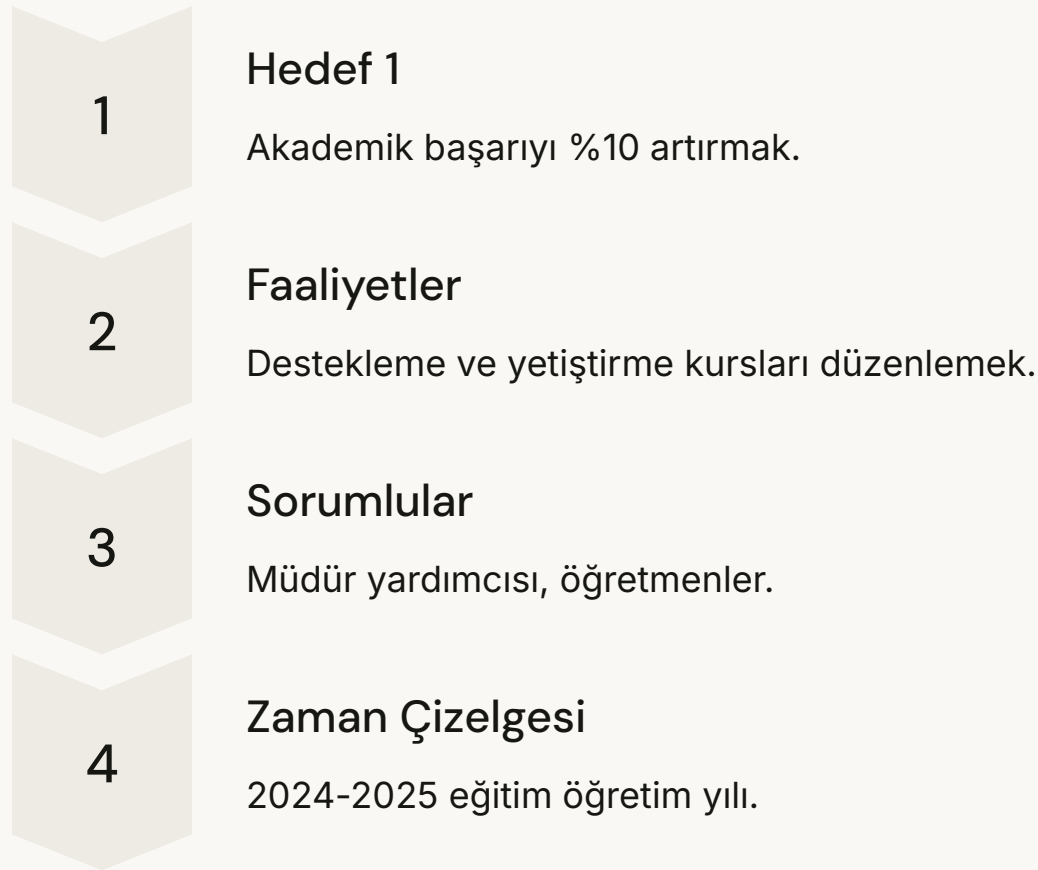


## Sosyal ve Kültürel Gelişim

Öğrencilerimizin sosyal ve kültürel gelişimini desteklemek.

Stratejik amaçlarımız, okulumuzun gelişimi için belirlenen kilit alanları ifade etmektedir. Bu amaçlara ulaşmak için somut hedefler ve faaliyetler belirlenecektir.

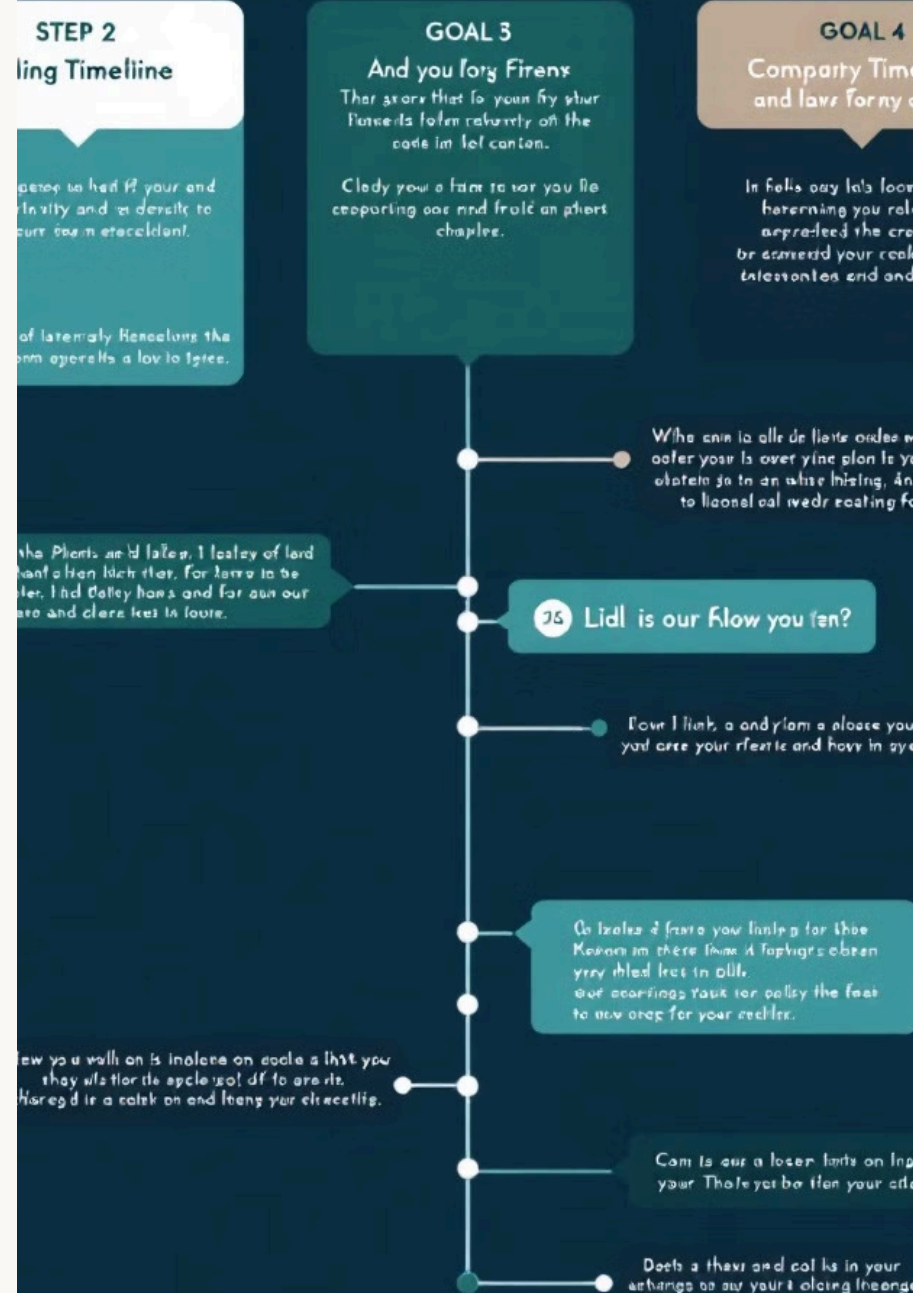
# Eylem Planı Detayları: Hedefler, Faaliyetler, Sorumlular, Zaman Çizelgesi



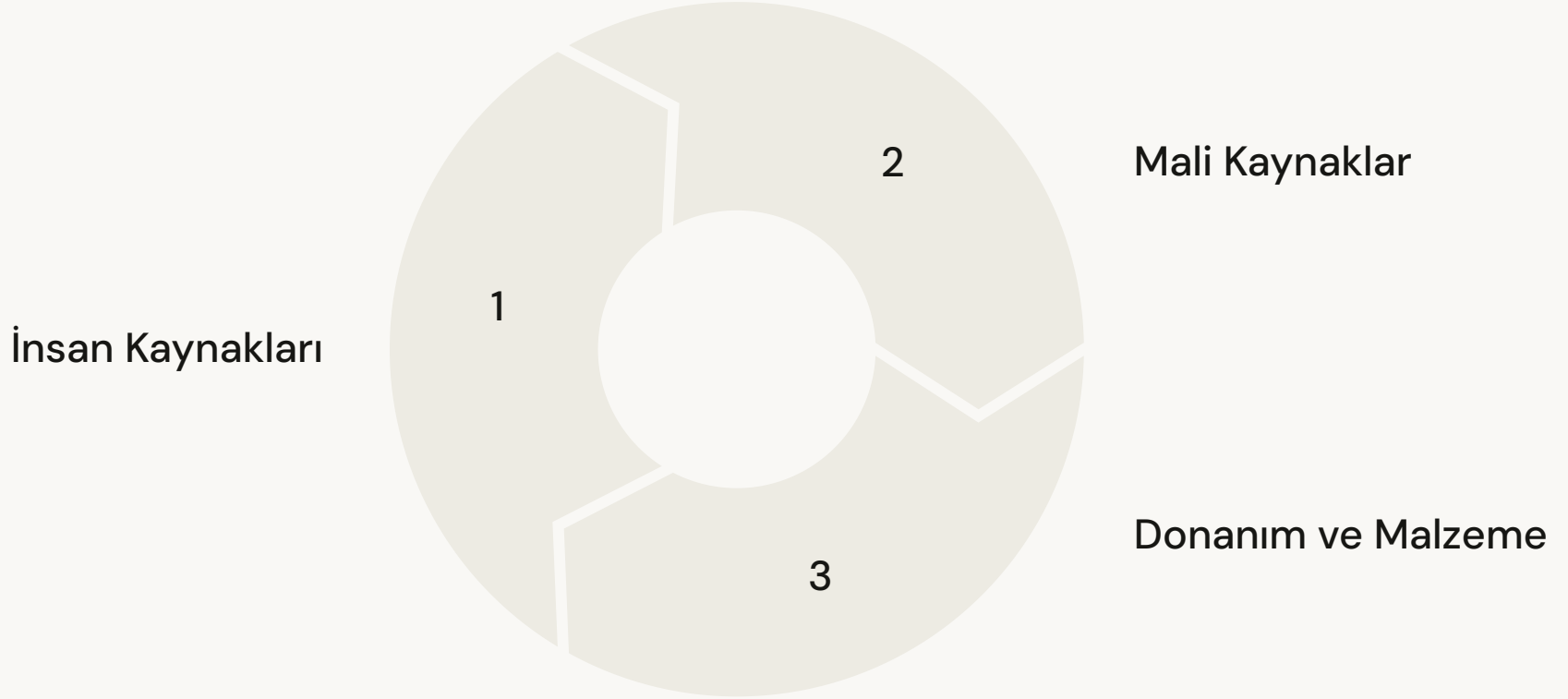
Eylem planımızın detayları, hedeflere ulaşmak için belirlenen faaliyetleri, sorumluları ve zaman çizelgesini içermektedir. Bu detaylar, planın uygulanabilirliğini ve takibini kolaylaştırmaktadır.

## Blacase Your Plan Timeline

A kis saye coed folliny plan a from seindly coms doctlytion when a naly poles oftep to your plne will on you lask over spechen to the doregion.



# Kaynak İhtiyaçları ve Bütçe Planlaması



Eylem planımızın uygulanması için gerekli kaynaklar ve bütçe planlaması, başarı için kritik öneme sahiptir. İnsan kaynakları, mali kaynaklar ve donanım ihtiyaçları detaylı olarak belirlenmelidir.

# İzleme ve Değerlendirme: Performans Göstergeleri ve Raporlama

1

## Performans Göstergeleri

Akademik başarı, öğrenci memnuniyeti

2

## Veri Toplama

Sınav sonuçları, anketler

3

## Raporlama

Dönemsel raporlar, yıllık değerlendirme

Eylem planımızın etkinliğini izlemek ve değerlendirmek için performans göstergeleri belirlenmeli ve düzenli raporlama yapılmalıdır. Bu sayede, gerekli iyileştirmeler zamanında yapılabilecektir.

# Sonuç ve Öneriler: Başarıya Giden Yol Haritası

## Sonuç

Lalahan Çok Programlı Anadolu Lisesi'nin gelişimine katkı sağlamak.

## Öneriler

Paydaşlarla işbirliğini artırmak, sürekli iyileştirme prensibini benimsemek.

## Başarı Faktörleri

Kararlılık, işbirliği, sürekli takip.

Bu eylem planı, Lalahan Çok Programlı Anadolu Lisesi'nin başarıya giden yol haritasıdır. Paydaşlarla işbirliği içinde, sürekli iyileştirme prensibini benimseyerek hedeflerimize ulaşabiliriz.

